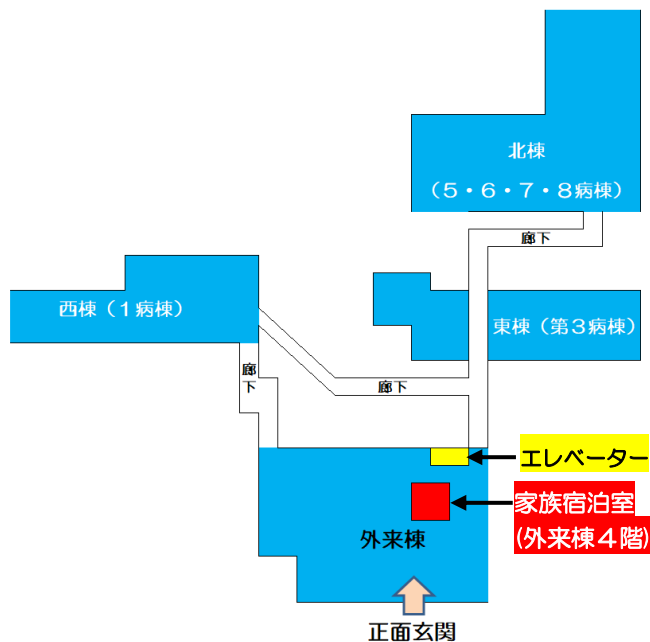


★場所



- 外来棟のエレベーターに乗り、4階でおります。
- エレベーターを出て右に曲がり進むとすぐ近くにあります。



★料金

(患者様をのぞく人数)

	1名	2名	3名	4名
9:00~ 16:00	880円	880円	880円	880円
16:00~ 9:00	1200円	1450円	1700円	1950円

※消費税を含む



★お申し込み方法

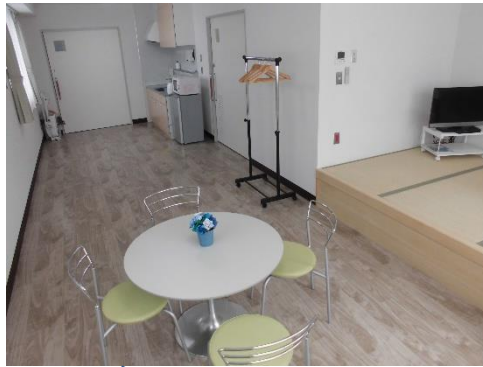
- 「家族宿泊室申込書」に記載の上、外来棟の医事課受付にお出してください。
(申込書は、各病棟または外来棟の医事課受付にあります。)
- お申し込みは、利用希望日の1か月前から受付を開始し、10日前で締め切りとします。
お申込みが重なったときは、利用回数が少ない方を優先します。
- ご利用の可否について、1週間前までにご連絡をいたします。

★お問い合わせ

☎ 076-258-1180 医事課受付まで
(月~金曜日 休日を除く 8:30~17:00)

家族宿泊室





★お部屋の設備

- ◆トイレ
- ◆テレビ
- ◆電気ケトル
- ◆スリッパ
- ◆風呂
- ◆冷蔵庫
- ◆ドライヤー
- ◆洋服掛け
- ◆布団
- ◆電子レンジ
- ◆掃除機
- ◆内線電話

★ご利用者でご準備いただくもの

タオル類、シャンプー、石鹸、お食事

★ご利用方法とお支払い

- カギの受け渡しは、外来棟の医事課受付、または正面玄関の夜間受付です。(外来棟1階)
- ご利用後はカギを返却し、その際にお支払いをお願いします。
 医事課受付：平日/ 8:30~17:00
 夜間受付：休日/ 8:30~17:00

★お願い

- 家族宿泊室内及び病院敷地内は、禁煙です。
- 家族宿泊室利用中は、付添いの方による介護を原則とします。
- ご利用後は、後片付けと清掃にご協力ください。ゴミは各自でお持ち帰りください。
- 施設や備品等を破損したときは、職員にご連絡ください。利用者の負担で修理していただくこともありますので、ご承知おきください。

