

医王病院ニュース

患者さん一人ひとりに寄り添い、心のふれあいを大切にし信頼される医療を目指します。



国立工芸館(金沢市)

夏号
第60号

令和4年9月1日発行

「いしかわ医療的ケア児支援センター」が開設されました
久しぶりの生演奏会～世界的ヴァイオリニスト五嶋みどり氏のカルテット～
放射線科の「輪・和・環」
リハビリテーション科の取り組みについて
外来担当表、病院案内図

「いしかわ医療的ケア児支援センター」が開設されました

いしかわ医療的児支援センター 中本 富美



医療的ケア児及びその家族に対する支援に関する法律が施行され、
2022年4月、石川県から委託を受け医王病院外来棟に開設されました。

この法律は医療的ケアが必要な子ども（以下、子ども）とその家族への支援を充実させていくために各都道府県に設置がすすめられています。この法律の目的は「医療的ケア児を子育てする家族の負担を軽減」「医療的ケア児の健やかな成長を図る」「家族の離職を防止する目的」とし、安心して子どもを産み、育てることができる社会を目指すことです。

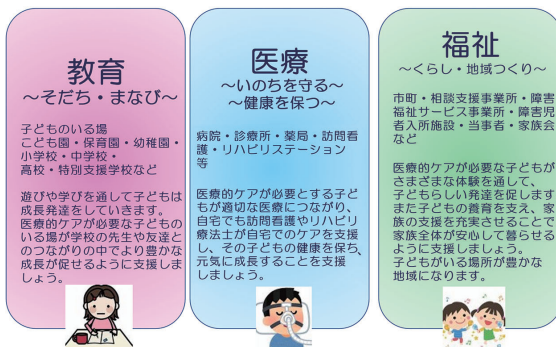
また法律は社会全体で子どもを支援すること、医療・保健・福祉・教育・労働について切れ目なく支援が行われること、住んでいる地域に関係なく適切な支援が受けられるようにしていくことを理念としています。

センターの役割は私なりの表現をすれば、ひとりずつの子どもの支援を通して、石川県全体が誰にとっても思いやりで満ちた優しい地域になるための活動の場づくりだと考えています。

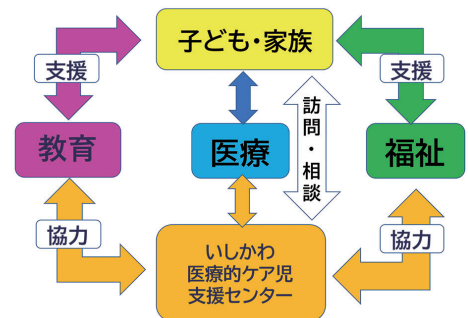
開設して5か月間が経過しました。センターには子どもたちやそのご家族、医療・福祉・教育関連施設の方、関心がある方とたくさんの方が来所してくださっています。そこには「子どもにとって〇〇してみよう」「こんなサービスがあるといいよね」「医療的ケアに大変な思いをしているお母さんたちとつながろう」等、様々な思いを届けてくださいます。そこには子どもを愛する家族や支援者の笑顔があります。

まだまだセンター活動は始まったばかりですが、子どもたちやご家族、支援者の方の声を聴かせていただきながら、子どもたちとともにセンターも成長していきたいと思えます。

いしかわ医療的ケア児支援センターの3つの柱



支援の仕組み



久しぶりの生演奏会

～世界的ヴァイオリニスト五嶋みどり氏のカルテット♪～

児童指導員 中川 志穂

6月13日（月）、ヴァイオリン、ヴィオラ、チェロの素敵な音色が院内中で響き渡りました。認定NPO法人ミュージック・シェアリングによる訪問プログラムが行われたのです。各病棟、デイサービスとそれぞれの会場で、ヴァイオリニストの五嶋みどり氏をはじめとした世界で活躍される4人の演奏者によるカルテットを楽しみました。

当日は久しぶりのゲスト、しかも世界的演奏者の生演奏！ということで、患者さまも職員もソワソワ…緊張と期待を胸にその瞬間を待ちました。いざ演奏が始まるとあちこちで笑顔やうっとりとした表情が見られ、曲が終わるたびに大きな拍手と感動の声が聞かれました。ベートーヴェンの「運命」などの有名な曲から初めて聞く曲まで充実した内容で、あっという間にコンサートは終わってしまいました。

コロナ禍になって早2年、感染対策のため行事の縮小化やオンラインでの開催など試行錯誤しながら行事運営を行ってきました。今回のイベント開催にあたっては“なんとかして「本物の音楽」を届けたい！”、“患者さんに楽しみを作ってあげたい！”というスタッフの強い気持ちから、演奏者の皆様や多職種の皆様にご協力をいただき感染対策を十分に行ったうえでの開催が実現しました。

オンラインが主流となる世の中ですが、実際に目で見て耳や身体全体で感じることのできる体験は何事にも代えられないものだと感じました。これからも感染対策をしながらも少しでも非日常的な体験を患者さまに届けられるように試行錯誤を続けていきたいと思えます。そしていつかまた“密”を気にせず皆様と交流できるようなイベントを開催したり、マスクなしの笑顔が見られる、そんな世の中に戻りますように…！！



放射線科の「輪・和・環」

放射線科 奈良 昌敏

MRI装置導入時より医療機器(CT、MRI)の共同利用を開始してから、はや15年が経ちました。開始時に作られた予約システムは、利用していただいている先生方、患者さまのご意見、ご要望や共同利用に係わる他部門との兼ね合いにより、これまで何度か変更を行ってきました。変更により利用者さまにはご迷惑をお掛けすることも多々あったと思いますが、開始時より患者様には待ち時間の少ない予約システムとして検査を受けられた日の翌日までに読影結果をご報告出来るように体制を整えております。

近年、新外来棟のオープンに合わせてCT、MRI装置を更新しました。両装置とも以前の装置に比べ、パワーアップしております（詳しくは医王病院ニュース第51号をホームページよりご覧ください）。これらの装置で質の高い検査と、利用者さまのニーズに合った予約システムを提供出来るよう日々努力して参りますのでよろしくお願いいたします。

現在の予約システムは以下の通りです。

【予約システム】

	電話予約	インターネット予約
予約方法	076-258-1180 (内線1600)	C@Rnaシステム
受付時間	●月曜日～金曜日(祝日を除く) ●当日予約～検査も可能ですが、なるべく前日までのご予約にご協力ください	●予約日前日の16時まで24時間予約可能
検査時間	月曜日～金曜日(祝日を除く) 9:30～16:00	
情報提供	電話予約後に『医療情報提供検査依頼用紙』をFAXしてください(076-258-6745)。用紙は当院よりお送りします(ホームページより印刷も可能です)。	C@Rna予約画面に必要な事項を入力してください(送迎の有無は必ず記入をお願いします)。
予約完了	『医療情報提供検査依頼用紙_予約用紙患者様用』を患者様にお渡しください。	『検査案内状』を印刷して、患者様にお渡しください。
読影結果報告書	検査翌日以降に郵送またはFAXにて対応いたします。緊急読影は緊急の処置・治療を要する急性期の疾患・病態で、放射線診断読影医による読影が必要な場合に限られます。(NPO北陸画像診断支援センターに依頼)	検査日翌日以降にC@Rna画面にてご覧いただけます。
画像	検査後、CD-Rを患者様にお渡しいたします(後日郵送をご希望の場合はご予約時にお申し付けください)。出力CD-Rには、DICOMビューワソフトをインストールしています。	

※患者様からの直接の予約はお受けいたしておりません。係りつけの医療機関へご相談ください。

- 当日予約での検査は電話のみにてお受けしております。
- 患者様の送迎で車椅子・ストレッチャー等特殊車両が必要になる場合は事前に電話にて確認してください。
- C@Rnaでの予約方法は予約カレンダー表示の画面にあるマニュアルを参照してください。
- 患者様の体内金属につきましてはご依頼いただいた検査に対応しているものであることを確認したうえで、情報提供書にその旨をご記入ください(MRI対応のペースメーカーであっても当院に対応できる循環器医師が在籍しておらず対応できません)。
- その他不明な点は電話にてお受けいたします (076-258-1180)。

リハビリテーション科の取り組みについて

作業療法士 本保 恵介

当院入院中の患者様の中には、疾患の影響で著しく余暇が制限され、外出なども困難な方が数多くおられます。そこで作業療法では余暇支援の一環としてTV・PCゲームを取り入れています。

ゲームは好きだったけれど、筋力低下や手指の可動域低下等が原因でコントローラーが握れなくなった方でも、一人ひとりに合った特殊スイッチを検討し、そのスイッチとゲーム機やPCを接続し、手足の指の小さな動きだけでゲームができるよう支援しています。患者様からは「諦めていたゲームがまたできるとは思っていなかった」「20年ぶりに好きなゲームができた」「楽しかった、次いつできる？」などの感想が聞かれ、とても楽しみにしていただいています。また、コロナ禍で病棟内でもなかなか患者間交流が難しい中、オンラインゲームを通しての交流もすすめています。

もちろん、すべてのゲームが可能なわけではなく、複雑な操作が必要とされるゲームは難しい場合が多いです。それでも今まで「できない」と諦めていたゲームを再開することで、余暇が広がり少しでも楽しんで生活していただけるのではないかと考えています。

もしゲームはしたいけれど、病期が進行してしまったから、筋力が落ちてきたから等の理由で、諦めている方がいらっしゃいましたら、ぜひ一度作業療法士にご相談ください。

オンライン資格確認について

当院でも「マイナンバーカード」を使ったオンライン資格確認が利用できます。

マイナンバーカードをお持ちの方は、受付窓口で保険証を提示いただかなくても、受付窓口に設置してあるカードリーダーを利用することでスムーズに資格確認ができます。



～ 外来診察のご案内 ～

【診察時間】

午前

診察受付/午前8:40～11:30
診察時間/午前9:00～12:00

午後

(小児科のみ)

診察受付/午後15:00～16:30
診察時間/午後15:00～17:00

(予防接種をご希望の場合は、午前中及び15時～16時に受診してください)

【休診日】土曜・日曜、祝日

●小児科外来担当

	診療科	月	火	水	木	金
午前	一般	中村	中農	脇坂	丸箸	大野
午後	一般	中農	高桑	加藤	山田	高桑

●内科外来担当

	診療科	月	火	水	木	金
午前	一般内科	高橋 石田・本崎 清水・朝川	田上	高橋 石田・本崎 清水・朝川	高橋 石田・本崎 清水・朝川	田上
	脳神経内科	高橋 清水	駒井 本崎	高橋 石田	駒井 本崎	石田 朝川
	呼吸器内科		田上			田上

●皮膚科

	診療科	月	火	水	木	金
午後	一般	尾高			尾高	

●専門外来 (要予約)

<小児心身症> 大野・中村

<言語/発達> 中村・脇坂

<神経/てんかん> 脇坂

<重症心身障害児> 丸箸

<筋ジストロフィー> 大野・脇坂

<肥満> 山田・中農

～ 患者さんの権利と義務 ～

患者さんは誰でも人間としての尊厳を大切にされ、医療を受ける権利を有します。また、医療は患者さんと病院職員が、お互いの信頼関係に基づき共に作り上げていくものです。したがって患者さんには医療に積極的に参加していただくことが必要です。

当院はこのような考えに基づき、下記の「患者さんの権利」を尊重して医療を提供いたします。また患者さんは「患者さんの義務」を果たされるようお願い致します。

患者さんの権利

1. 患者さんは良質な医療を公平に受ける権利を有します
2. 患者さんは病気に関する情報や検査・治療についての説明を聞き、自分の受ける医療を選択できます
3. 患者さんは個人情報保護される権利を有します
4. 患者さんはいつでもカルテ開示を求める権利を有します
5. 患者さんはいつでもセカンドオピニオンを求める権利を有します

患者さんの義務

1. 患者さんには病院の諸規則を守る義務があります
2. 患者さんには自ら病気を治そうと努力し、また病気に関し病院職員の指示を守る義務があります
3. 患者さんには他の患者さんの治療や検査、快適な療養生活に支障を与えないように配慮していただく義務があります
4. 患者さんには当院での入院治療が必要でなくなった時には退院頂く義務があります
5. 患者さんには医療費の外、利用契約に基づく一部負担金などを支払う義務があります

医師および医療従事者の権利

医師および医療従事者は、自らの良心や医療倫理に相反することに対して、患者さんからの要求があっても拒否する権利があります

職員募集

詳しくは病院ホームページまたは管理課 庶務班長までお気軽にお問合せ下さい



独立行政法人
国立病院機構 **医王病院**
北陸脳神経筋疾患センター

●交通アクセス

- ・JR金沢駅よりJRバス(福光行、田ノ島行、中尾行)で30分、医王病院前下車
- ・IR森本駅より徒歩15分・北陸自動車道 森本ICより車で5分・山側環状線より車で5分

〒920-0192 金沢市岩出町二73-1 TEL.076-258-1180 FAX.076-258-6719 <https://iou.hosp.go.jp/>

■発行者 医王病院 ■発行人 駒井清暢 ■発行日 令和4年9月1日 ■印刷所 株式会社ハクイ印刷