

# 医王病院ニュース

患者さん一人ひとりに寄り添い、心のふれあいを大切にし信頼される医療を目指します。



金沢駅鼓門（金沢市）

夏号  
第42号

平成29年8月28日発行

新任のご挨拶

看護部だより 平成29年度 看護の日のイベント

検査科だより 検査のおはなしシリーズ 14

ニューフェイス

栄養管理室だより おすすめレシピの紹介（連載第14回）

石川県立医王特別支援学校

外来担当表、病院案内図、編集後記

## 新任のご挨拶

事務部長 林 典男

1982年4月に福井県の国立療養所に採用され35年間病院事務一筋に努め、4月にご縁があって、6年半ぶり2度目の医王病院勤務となった林と申します。

ここ数年、三重・富山県で病院（病棟）の建替整備の仕事にも携わっていましたが、ご存知のとおり当地でも病棟等の更新築整備を行っております。40数年前に多くの旧療養所（古いものでは平屋建てもありました。）が整備されましたが、古さは時を同じくし、今多くの病院で更新することが必要となったためです。（機構の県内病院では、七尾、石川病院が病棟等の更新工事を行っています。）

病院入口の左斜めに建設中の新病棟（現在の第1病棟、ディサービス部門、栄養部門等が移動します。）は、この秋10月にオープン予定で、今後は第1病棟の改修、現在の臨床研究棟、ディケア棟、サービス棟（栄養部門等が入っています）の解体等の後、来年の秋頃には外来棟の新築工事が始まります。再来年の冬の前には新しい外来棟が完成する予定で、建物としては中病棟・3病棟以外は全て更新され院内のアメニティは大きく向上することになります。そして、平成32年の春迄に外来駐車場を整備し、昨年からはまった一連の工事は完了となります。なが～い工事期間中、患者さん、来院される皆さんには、大変ご不便をおかけすることとなりますが、ご理解を賜りますようお願い申し上げます。

建物は新しくきれいになります。が、工事完了を待つことなく、現在進行形で日々技量の向上、医療安全への配慮等、診療の質の向上のための努力が職員一人ひとりに求められていることは言うまでもありません。

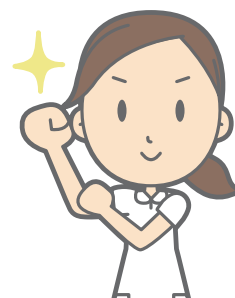
「あなたのこと、気にしています。大事に思っています。」のホスピタリティを患者さんへ、いかに形として提供していくのか。職員には、働きやすい、やりがいのある職場をどのように作っていくのか。それらを提示し、コントロールすることが職責なのですが、情けないことに妙案を持ってはいません。患者さん、職員の声をしっかり受け止めることで、前に進んで行きたいと思っております。

出戻りの“旧人”ですが、今後ともよろしく願います。

## 平成29年度 看護の日のイベント

副看護師長会 池下 聖子

今年度は「手で触れて、よく見て、そばにいて」をテーマに5月10日（水）1階売店前で看護の日のイベントを開催しました。①健康診断：身長、体重、血圧、血管年齢測定 ②栄養相談：試食コーナー（むせにくい食事の紹介と選び方） ③体験コーナー：手洗い指導、ハンドマッサージ ④患者さんの作品展示 を行い30名の来場者がありました。今年度は新しくハンドマッサージを企画しました。アロマの香りの中ゆっくりとお話しを行い「いい香り、手がすべすべになったわ」と皆さん笑顔で喜ばれていました。毎年、定番となった栄養コーナーでの試食や感染コーナーでの手指の手洗い指導後の細菌数測定も好評でした。ご家族の方からは「素敵なイベントだった。楽しかった。」と褒めていただき、看護の日にあたり改めて手で触れること、よく看ること、そばにいてることについて考え、開催側も有意義な時間を過ごすことができました。



## 麻しんのお話

臨床検査技師長 中島美由紀

### <麻しんについて>

麻しんは（麻疹）は「麻疹ウイルス」による急性熱性発疹疾患で、「はしか」とも呼ばれます。感染症法に基づく5類感染症全数把握疾患で、診断した医師は7日以内に保健所に届けなければいけません。

### <感染> **非常に高い感染力があります。**

ヒトからヒトへの感染力は非常に高く、空気感染の他に、飛沫感染、接触感染など様々な感染経路があります。

### <症状> **合併症のために命にかかわる状態になることもあります。**

感染した後、発症するまでの潜伏期は10～12日です。

- ① 前駆期（カタル期）：38℃前後の発熱が2～3日続き、ほほの裏側に白い1mmほどの小斑点（コプリック斑）が出現するが2～3日で急速に消失。
- ② 発疹期：カタル期での発熱が1℃程度下がった後、半日くらいのうちに再び高熱（39.5℃以上）が出る。3～4日間続く発熱とともに特有の発疹が耳の後ろあたりから出はじめ顔、体、腕など四肢末端にまで全身に及ぶ。
- ③ 回復期：発熱が解熱して全身状態が改善し、発疹も退色する。  
合併症が無い限り7～10日後には回復する。
- ④ 合併症：肺炎 中耳炎 喉頭炎および喉頭気管支炎、心筋炎や脳炎などがある。

### <治療・予防> **ワクチン接種は重要です。**

治療はなく、対症療法が中心となります。そのため、ワクチンによる予防が最も重要です。母体由来の抗体がほぼ消失したと考えられる、生後12か月からをワクチン接種年齢としています。

定期の予防接種として、麻疹・風疹混合ワクチン（MRワクチン）の接種は、第1期が1歳～2歳、第2期が小学校入学前後となっており、あわせて2回の接種が必要です。

2015年3月に日本は、WHOの西太平洋地域事務局から「麻しん排除の認定」を受けました。

しかし、現在も麻しん患者が多数発生している国が存在し、今後も日本へ「麻疹ウイルス」が持ち込まれると考えられるため、ワクチンを接種しておくことは大変重要です。

**対象者** 第1期 1歳児

第2期 5～7歳未満で小学校就学前の1年間(就学前年度4/1～3/31)の者

**接種方法** 麻疹および風疹の予防接種は以下の方法による2回接種



\*同じ「期」内で麻疹ワクチンまたは風疹ワクチンのいずれか一方を受けたお子様あるいは麻疹ワクチンと風疹ワクチンをそれぞれ別々に接種することを希望するお子様。

はしかにならない！ はしかにさせない！

**定期接種の対象者は  
今すぐに麻疹風疹ワクチンを!!**

**1歳のお子様は、1歳のお誕生日に!!**



ランドセルに名前を・・・  
母子健康手帳にワクチンを

国立感染症研究所 麻疹風疹センター IDSC



**小学校入学準備に  
2回目の麻疹・風疹ワクチンを!**

国立感染症研究所 教育啓発ポスターより





第1診療部 神経内科医長  
池田 篤平

- ①金沢市
- ②特にないです。
- ③またお世話になります。頑張っていけますのでよろしくお願いいたします。

第1診療部 神経内科医師  
朝川 美和子

- ①大阪生まれの金沢育ち
- ②YouTube動画(野生動物)をみる。
- ③職員の方たちと協力して患者さんにとって良い医療が行えるよう頑張ります。

第3診療部 皮膚科医師  
楠木 敦士

- ①大阪府
- ②スポーツ観戦(野球)
- ③患者さま一人一人にあわせた診療を行い、良い医療を提供できるように努めていきたいです。

放射線科 診療放射線技師長  
河原 義則

- ①金沢市
- ②旅行・山
- ③社会人なりたての三十?年ぶりで懐かしく、人生観の変わるスタートで幸せです。新外来棟移設準備に頑張ります。

研究検査科 臨床検査技師長  
中島 美由紀

- ①三重県生まれで名古屋で過ごし、豊橋にお嫁に行きました。
- ②ドラマ鑑賞と読書・食べること。
- ③豊橋に夫と子供2人を残して単身赴任ですが、寂しくなっている暇はなく、金沢を満喫しています。

薬剤科 調剤主任  
高橋 優

- ①埼玉県
- ②釣り・育児
- ③仕事では感染対策・医療安全を、プライベートでは子育てを中心に頑張っていきたいです。

看護部 副看護部長  
林 良子

- ①石川県河北郡
- ②小物集め
- ③元気に看護部を盛り上げられるよう頑張りますのでよろしくお願いいたします。

看護部 外来師長  
上見 夏芽

- ①富山県南砺市
- ②音楽鑑賞
- ③多職種の皆さんと連携し、外来看護師と共にご家族を含めた患者様のサポートに努めていきたいです。

看護部 第6病棟師長  
松本 喜代美

- ①鳳珠郡穴水町
- ②愛犬の散歩
- ③まだまだ未熟ですが、何事にも頑張ります！助産師の資格も持っていますので気軽に声かけて下さいね。

看護部 第3病棟副看護師長  
健名 文吉

- ①富山県
- ②テレビ鑑賞
- ③神経内科病棟は初めてなので自分なりにやっていきたいです。皆さんご指導よろしくお願いします。

看護部 第1病棟  
江端 夏奈

- ①福井県
- ②カフェでゆっくり過ごすことです
- ③私は見た目クールそうと思われがちですけど人と話すことが大好きです。楽しく仕事ができたらと思っているのでよろしくお願いします。

看護部 第1病棟  
道下 鈴代

- ①金沢市
- ②旅行・フラワーアレンジメント
- ③医王病院でたくさんの看護技術を身につけたいです。どうぞよろしくお願いいたします。

看護部 第3病棟  
宮本 優佳

- ①七尾市
- ②音楽をきくこと。
- ③これから一生懸命頑張っていきたいです。よろしくお願いします。

看護部 第3病棟

吉永 香湖

- ①津幡町
- ②買い物・ピアノ
- ③看護師の免許を持ち、社会人という自覚をもってこれから日々努力をして、少しでも早く一人前になれるようにしていきたいと思えます。



所属 職名 名前

- ①出身地は？
- ②趣味・特技は？
- ③自己紹介・抱負などをお聞かせください。



看護部 第5病棟

石垣 雄三

- ①鳳珠郡能登町
- ②映画・インターネット
- ③私の行う病棟の業務や看護が未熟なので、技術・知識を身につけて立派な看護師を目指したいです。

看護部 第7病棟

吉本 真希

- ①金沢市
- ②旅行に行くこと
- ③根拠を考えて患者さんの思いをくみとれる看護をしていきます。

看護部 第5病棟

東 采音

- ①白山市
- ②食べることが大好きです。
- ③素敵な先輩方の背中を見て、毎日まじめにコツコツと頑張ります。よろしくお願いします。

看護部 第8病棟

小紙 星菜

- ①金沢市
- ②DVD鑑賞
- ③まだ慣れないことばかりですが、患者さんの思いにそった看護ができるように頑張ります。

看護部 第6病棟

窪田 彩花

- ①金沢市
- ②テニス
- ③患者さんの思いを受け止め、必要な看護・支援に繋げていくことが出来るように頑張ります。

看護部 第8病棟

山岸 有沙

- ①金沢市
- ②カラオケ ヨーヨーつり
- ③まだまだ分からないことが多く迷惑をかけてばかりですが、早く一人前になれるよう頑張ります。

看護部 第6病棟

松本 拓弥

- ①金沢市
- ②ボード
- ③七尾看護専門学校出身です。慣れない仕事で迷惑をかけることもあると思いますが、一つ一つ安全に行えるようにしていきたいです。ご指導よろしくお願いします。

事務部 管理課長

畑 美育

- ①三重県津市
- ②魚釣り(船釣り)
- ③初めての北陸で食べ物が美味しく、特定保健指導で解消した？メタボが復活しそうです。時間外で魚釣りに同行して下さる方募集中。

看護部 第7病棟

中村 正治

- ①福井県大野市
- ②サッカー・フットサル
- ③この度、第7病棟に配属となりました中村正治と申します。仕事はまだまだ慣れないことが多いですが、一つ一つ丁寧に覚えていきたいと思えます。よろしくお願いします。

事務部 庶務係長

疋島 良隆

- ①羽咋市
- ②読書
- ③この医王病院での業務に早く慣れるよう頑張っていきますのでよろしくお願いします。

事務部 算定・病歴係長

能村 千恵

- ①白山市
- ②ジャンルを問わず音楽鑑賞
- ③何十年ぶりの医事ですが、新しいことを吸収しながら頑張っていきたいと思っています。



## お粥の作り方

栄養管理室 南部 智子

栄養指導で聞かれることが多いので今回はお粥の作り方についてです。  
米から炊く場合、ご飯からお粥を作る場合、炊飯器でご飯とお粥（茶碗1杯分）を同時に作る場合の3パターン紹介します。

### 【米から作る場合】

- ① 米をといで水気を切り、米と分量の水を鍋に入れ、そのまま20～30分置いて水を吸わす。
- ② フタをして強火にかける。沸騰したらフタをずらし、弱火で40分煮る。
- ③ 火を止め、フタをして10分蒸らせば完成。

### 【ご飯から作る場合】

- ① ご飯と水を鍋に入れ、ご飯をほぐし、フタをしてから火にかける。
- ② 沸騰したらフタをずらし、弱火にして15～20分ほど煮る。
- ③ 火を止め、フタをして10分蒸らせば完成。



### 【炊飯器でご飯とお粥を同時に作る場合】

- ① 耐熱で深さがある器に、といた分量の米(お粥用)と水を入れ、そのまま20～30分置いて水を吸わす。
- ② 炊飯釜に米を入れてとぎ、いつも炊くご飯の水加減に調整する。その米の中央に①を入れて炊飯スイッチを入れる。
- ③ 炊飯終了時にご飯とお粥が同時に炊き上がる。



②



③

	米から作る場合		ご飯から作る場合	
	米 (カップ)	水 (カップ)	米 (カップ)	水 (カップ)
全粥	1	5	1	2
七分粥	1	7	1	3
五分粥	1	10	1	4
三分粥	1	20	1	8

米1カップ=160g ・ ご飯1カップ=120g ・ 水1カップ=200cc





# 石川県立医王特別支援学校

ホームページ <http://www.ishikawa-c.ed.jp/~iouxxs/>

## 入院中の子どもたちも 継続的な教育が受けられます！

- 石川県における病弱教育を担う特別支援学校は、医王特別支援学校（及び小松みどり分校）です。  
※病弱教育とは、何らかの病気により長期にわたって医療（入院・治療）を要する子どもたちへの教育です。
- 医王特別支援学校は、隣接する医王病院に入院しながら教育を受けることができる県立の学校です。
- 個々に応じて、学習空白や遅れを補う教育をしていきますので、安心して入院し治療できます。
- 医王特別支援学校には、小学部、中学部、高等部、分教室、病院訪問教育があり、希望に応じて進学・就労などの進路指導も行っています。

## < 医王特別支援学校の様子 >

### 入学式

医王特別支援学校は5名の新生、1名の編入生を迎えて、入学式を行いました。前日の雨もあがり、桜満開の晴れやかな一日でした。



### デイケア交流会

デイサービス利用者の皆さんと交流会が行われました。ハーモニカの心地よい演奏、車いすダンス、で盛り上がりました。



### 運動会

小中学部の児童生徒と分教室・病院訪問教育の児童生徒が協力して運動会をつくり上げました。

大玉ころがし、借り物競争、ダンスそして伝統のカーリング競技などを行い、応援し合う姿や喜び合う姿がたくさんみられました！

#### 借り物競争



カーリング

ここでは紹介しきれなかった行事、授業の様子などがたくさんあります。日々の児童生徒の授業、行事の様子や自然に囲まれた校舎の様子などを学校ホームページで紹介します。

「石川県立医王特別支援学校HP」は、・・・

<http://www.ishikawa-c.ed.jp/~iouxx>

パソコン、携帯電話等からご覧いただけます。

ぜひご覧ください！

## ～ 外来診察のご案内 ～

### 【診察時間】

午前	診察受付/午前 8:30～11:30 診察時間/午前 9:00～正午
午後 (小児科のみ)	診察受付/午後 3:00～ 4:30 診察時間/午後 3:00～ 5:00 (予防接種の方は午後 3:00～ 4:30) ※午後の一般内科は休診です

【休診日】土曜・日曜、祝日

### ●小児科外来担当

	診療科	月	火	水	木	金
午前	一般	中村	山田真	梅	丸箸	大野
午後	一般	脇坂	西田	藤田	山田晋	横井

### ●内科外来担当

	診療科	月	火	水	木	金
午前	一般内科	高橋(1.2.4.5週) 本崎(3週)	田上	池田	高橋(2週) 本崎(1.3.4.5週)	田上
	神経内科	朝川	駒井 本崎	石田 高橋	駒井・池田	石田
	呼吸器内科		田上			田上

### ●皮膚科

	診療科	月	火	水	木	金
午前	皮膚科	楠木	楠木	楠木	楠木	(休診)

### ●専門外来(要予約)

- <小児心身症> 関・大野
- <言語> 中村・脇坂・横井
- <発達/神経/てんかん> 辻・脇坂・横井
- <重症心身障害児> 丸箸
- <筋ジストロフィー> 大野・脇坂
- <肥満> 山田晋

## ～ 患者さまの権利と義務 ～

患者さまは誰でも人間としての尊厳を大切にされ、医療を受ける権利を有します。また、医療は患者さまと病院職員が、お互いの信頼関係に基づき共に作り上げていくものです。したがって患者さまには医療に積極的に参加していただくことが必要です。

当院はこのような考えに基づき、下記の「患者さまの権利」を尊重して医療を提供いたします。また患者さまは「患者さまの義務」を果たされるようお願い致します。

### 患者さまの権利

1. 患者さまは良質な医療を公平に受ける権利を有します
2. 患者さまは病気に関する情報や検査・治療についての説明を聞き、自分の受ける医療を選択できます
3. 患者さまは個人情報保護される権利を有します
4. 患者さまはいつでもカルテ開示を求める権利を有します
5. 患者さまはいつでもセカンドオピニオンを求める権利を有します

### 患者さまの義務

1. 患者さまには病院の諸規則を守る義務があります
2. 患者さまには自ら病気を治そうと努力し、また病気に関し病院職員の指示を守る義務があります
3. 患者さまには他の患者さまの治療や検査、快適な療養生活に支障を与えないように配慮していただく義務があります
4. 患者さまには当院での入院治療が必要でなくなった時には退院頂く義務があります
5. 患者さまには医療費の外、利用契約に基づく一部負担金などを支払う義務があります

### 医師および医療従事者の権利

医師および医療従事者は、自らの良心や医療倫理に相反することに対して、患者さまからの要求があっても拒否する権利があります

### 《編集後記》

「今年の夏はかほく市で観測史上初の39度を記録するなど猛暑日が発生する一方、お盆頃からは雨で涼しい日が続いたり」と例年とは少し違った夏だったように感じられます。

ただ、気温が低くても湿度が高ければ汗が蒸発しにくくなり熱中症のリスクは高まると言われていますので、湿度にも気を配った体調管理に努めていきたいものですね。」

## 職員募集

詳しくは人事担当までお問い合わせください。



独立行政法人 国立病院機構 **医王病院**

〒920-0192 金沢市岩出町二73-1 TEL.076-258-1180 FAX.076-258-6719 <http://www.hosp.go.jp/iou/>

### ●交通アクセス

- ・JR金沢駅よりJRバス(福光行、田ノ島行、中尾行)で30分、医王病院前下車
- ・IR森本駅より徒歩15分 ・北陸自動車道 森本ICより車で5分 ・山側環状線より車で5分

■発行者 医王病院 ■発行人 駒井清暢 ■発行日 平成29年8月28日 ■印刷所 株式会社ハクイ印刷

この広報は高精細340線で印刷したものです。



この印刷物は、E3PAのゴールドプラス基準に適合した地球環境にやさしい印刷方法で作成されています  
E3PA:環境保護印刷推進協議会