

日時/平成18年11月19日(日) 10:00~11:30

場所/医王病院(3階会議室)

医王病院
市民公開講座
〈第2回〉

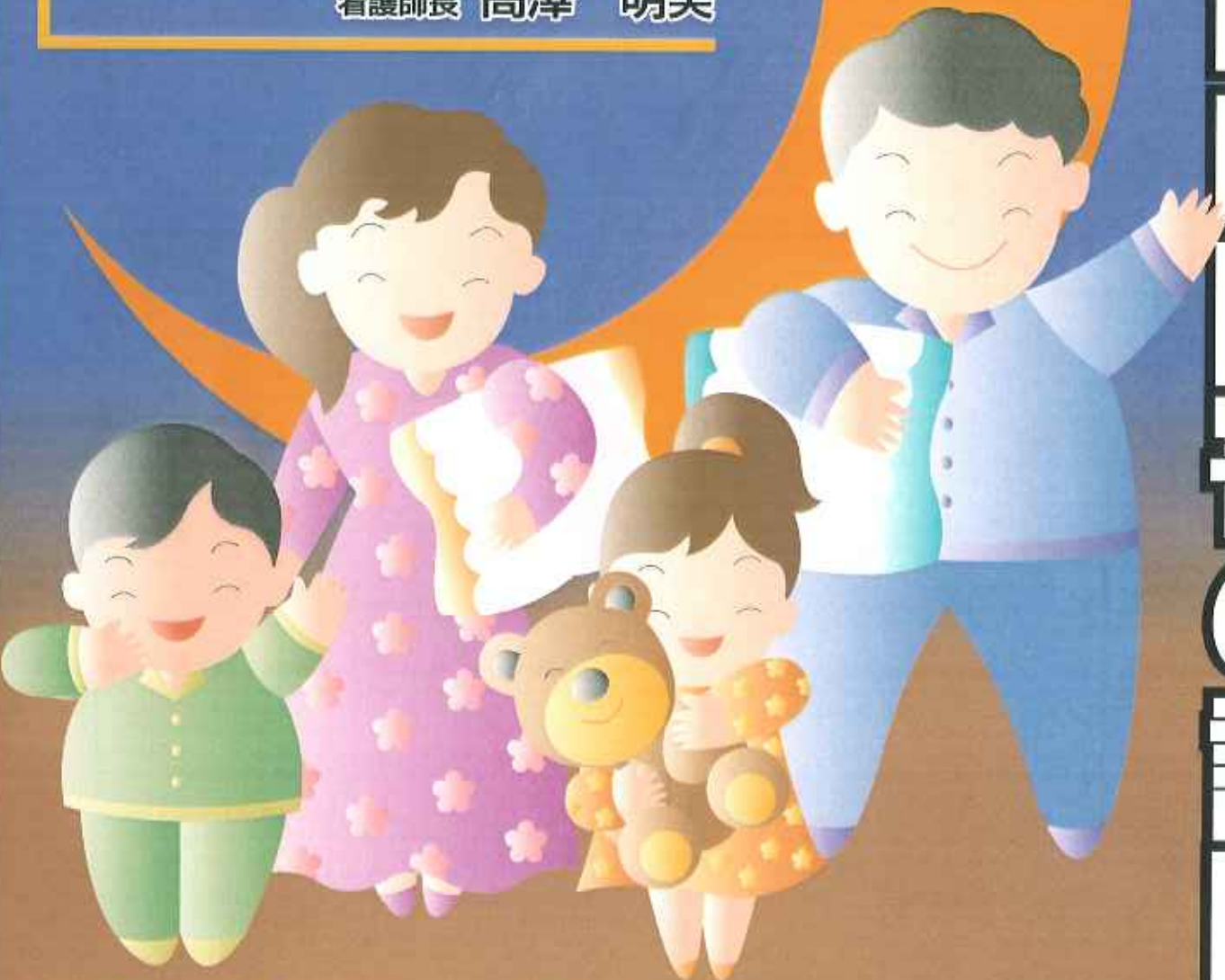
寝ているとき、息が止まっている。
イビキがすごい。よく眠れない?
昼間ねむくてならない。など

副院長 小児科 本家 一也

検査入院時
クリティカルパスの紹介

看護師長 高澤 明美

睡眠呼吸障害の診断



●交通アクセス

- ・JR金沢駅よりJRバスで30分、医王病院前下車
(古原合行、福光行、田ノ島行、加賀二乗行、中尾行、加賀朝日行)
- ・JR森本駅より徒歩15分
- ・北陸自動車道 森本ICより車で5分、
または金沢東ICより車で15分



参加費無料
ご自由にお越し下さい

●お問い合わせ
独立行政法人 国立病院機構 **医王病院**

金沢市若出町二73番地
TEL.076-258-1180 FAX.076-258-6719
<http://www.hosp.go.jp/iou/>

後援/北國新聞社